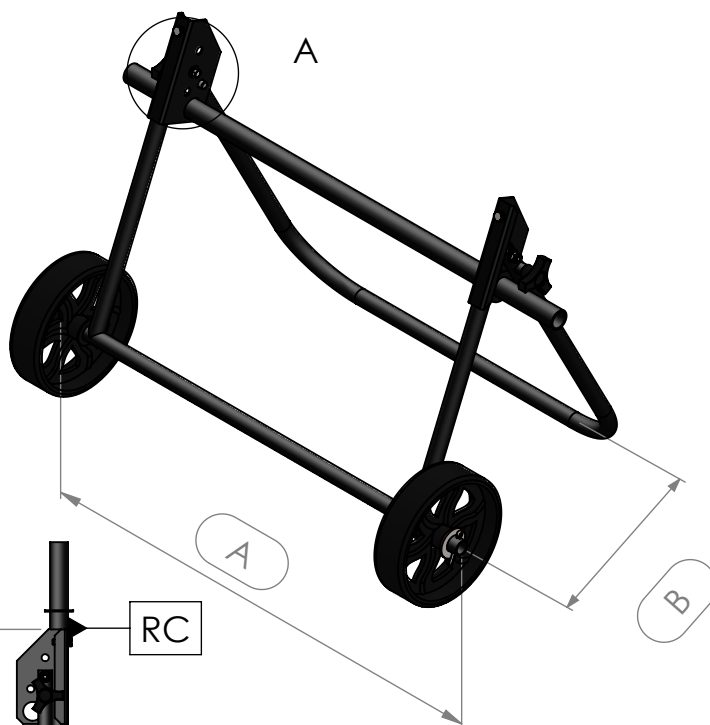
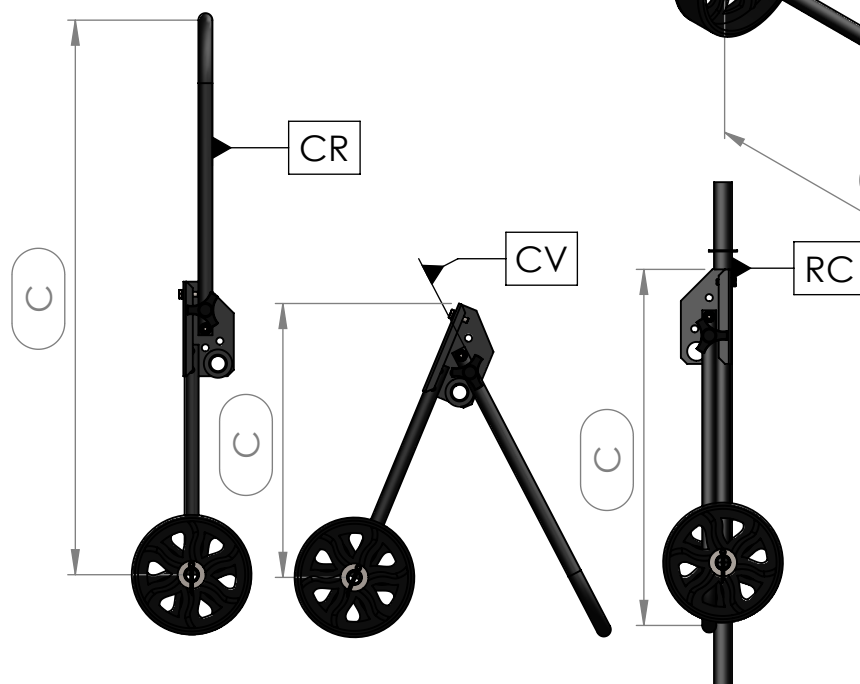
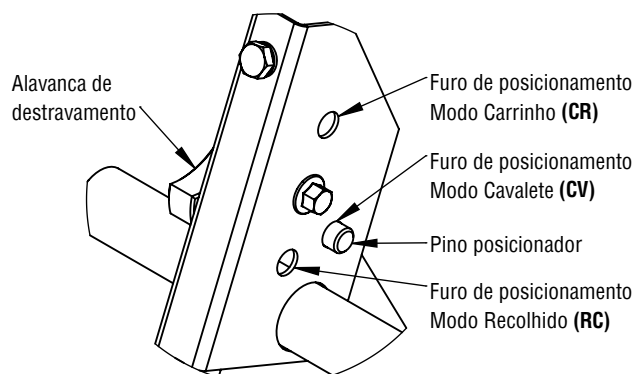


DESCRIÇÃO DO PRODUTO | PRODUCT DATA

Carrinho Cavalete DROP

CÓD.: CDP00500CV



MODOS DE OPERAÇÃO*

Modo Carrinho Transporte	CR
Modo Cavalete	CV
Modo Recolhido	RC

*Atenção

Para alterar o modo de operação, é necessário posicionar o pino na posição desejada, conforme mostrado na imagem. Para isso, basta puxar a alavanca de destravamento e movimentar a haste móvel até a posição desejada. O travamento é feito por mola.

DADOS TÉCNICOS

Peso máximo para desenrolamento da bobina*	300 kg
Capacidade total de carga	500 kg
Ø da Bobina	min. 100 mm máx. 700 mm
A) Largura	750 mm
B) Comprimento	CR e RC 190 mm CV 450 mm
C) Altura	CR 880 mm CV 450 mm RC 570 mm
Peso por peça (kg)	5.68 kg

TECHNICAL DATA

Max. uncoiling weight for wooden drums*	300 kg
Total load-bearing capacity	500 kg
Ø of drum	min. 100 mm max. 700 mm
A) Width	750 mm
B) Length	CR e RC 190 mm CV 450 mm
C) Height	CR 880 mm CV 450 mm RC 570 mm
Weight per element (kg)	5.68 kg

CÓDIGO DO PRODUTO

Carrinho Cavalete DROP

CDP00500CV

ORDER CODE

Carrinho Cavalete DROP

CDP00500CV

Global Máquinas Equipamentos e Ferramentas LTDA

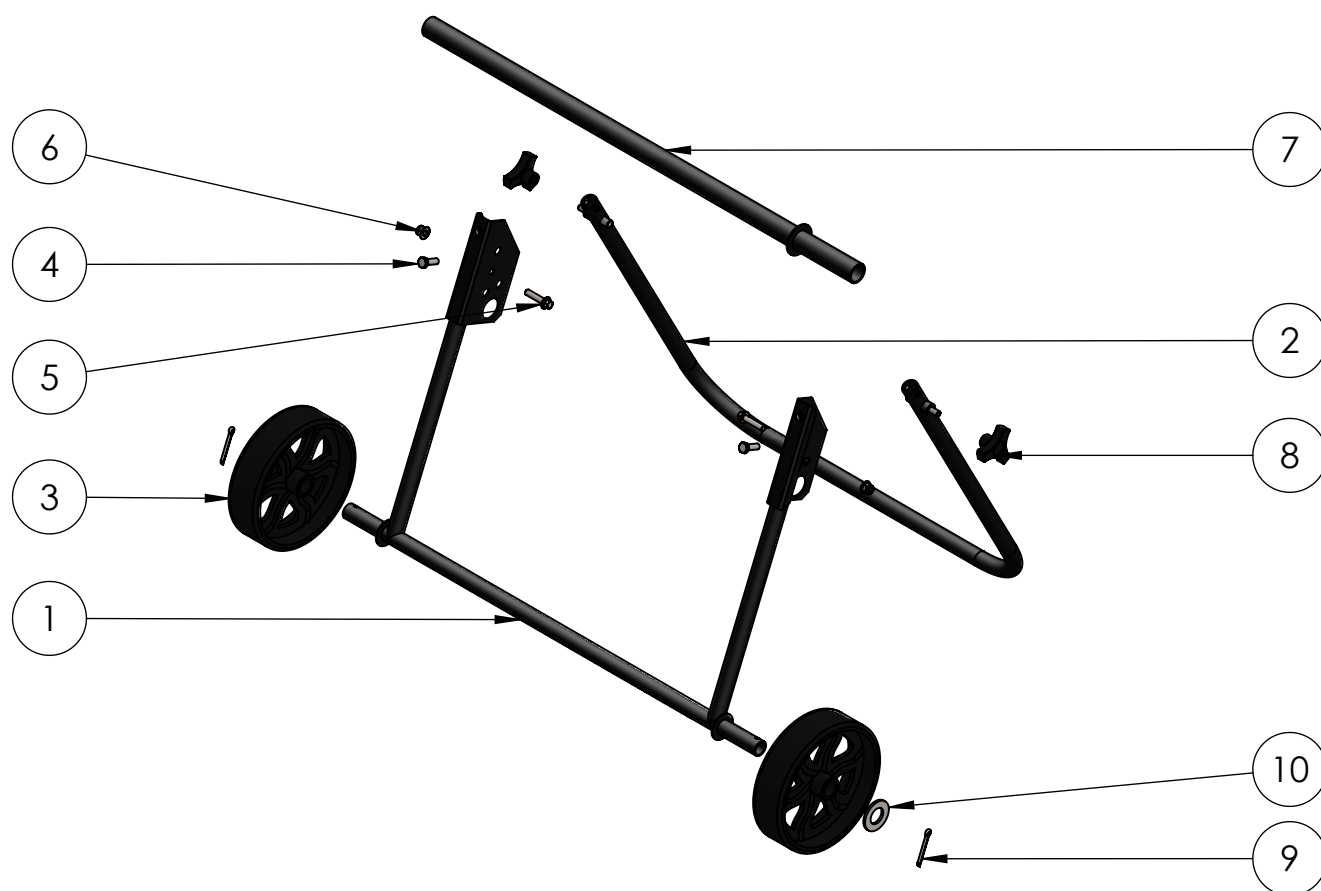
Rua Catarina Goossen 111 | Curitiba-Paraná | Brasil | CEP 81830-050 | Fon +55 (41) 3085-5243

www.globalmaq.ind.br | contato@globalmaq.ind.br

DESCRIÇÃO DO PRODUTO | PRODUCT DATA

Carrinho Cavalete DROP

CÓD.: CDP00500CV



Nº do item	Descrição do componente	Código do Produto	QTD.
1	Suporte Rodas 22.23 SAE 1020	CDP600500RD	1
2	Suporte Móvel 22.23 SAE 1020	CDP600500MV	1
3	Roda Plástica Esp 190X50 PP	CDP019050PP	2
4	ISO 4017 - M8 x 25-N		2
5	ISO 4162 - M8 x 35 x 22-N		2
6	ISO 7043-M8-N		2
7	Eixo Bobina 31.75 SAE 1020	CDP0032720	1
8	Manípulo 3 Pontas Fêmea 7.94UNC	MTP005727UNC794	2
9	ISO 1234-5x40-C		2
10	Preferred Narrow FW 0.875		2

Global Máquinas Equipamentos e Ferramentas LTDA

Rua Catarina Goossen 111 | Curitiba-Paraná | Brasil | CEP 81830-050 | Fon +55 (41) 3085-5243

www.globalmaq.ind.br | contato@globalmaq.ind.br