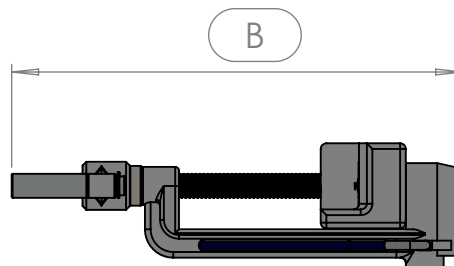
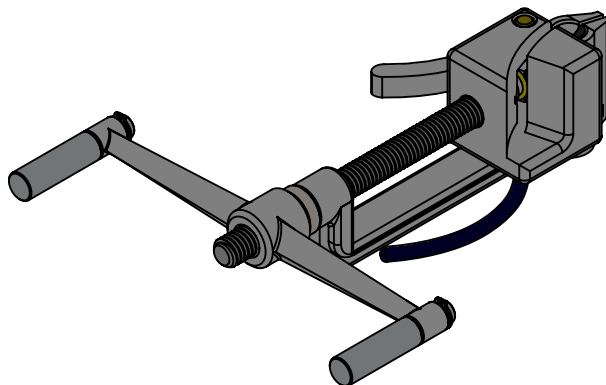
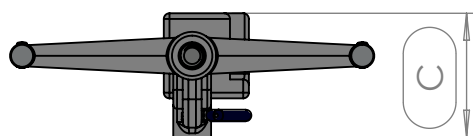
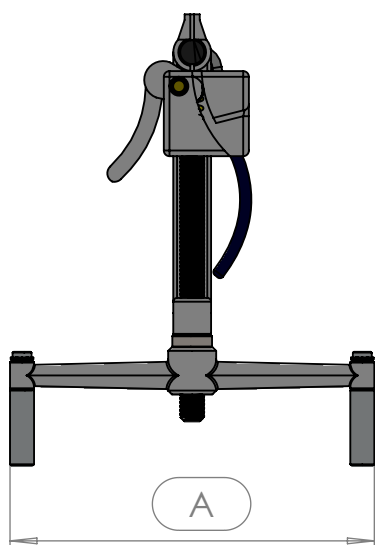


## DESCRIÇÃO DO PRODUTO | PRODUCT DATA

Maquina para Cinta de Aço  
FUSIMEC

CÓD.: MCA00020150



### DADOS TÉCNICOS

Composição SAE 1020, SAE 1045 e AL 6063-T6

Dimensão

A) Largura	190 mm
B) Comprimento	240 mm
C) Altura	65 mm

Peso por peça (kg)	1.25 kg
--------------------	---------

### CÓDIGO DO PRODUTO

Maquina para Cinta de  
Aço FUSIMEC

**MCA00020150**

### TECHINCAL DATA

Composition SAE 1020, SAE 1045 e AL 6063-T6

Size

A) Width	190 mm
B) Length	240 mm
C) Height	65 mm

Weight per element	1.25 kg
--------------------	---------

### ORDER CODE

Maquina para Cinta de  
Aço FUSIMEC

**MCA00020150**

**Global Máquinas Equipamentos e Ferramentas LTDA**

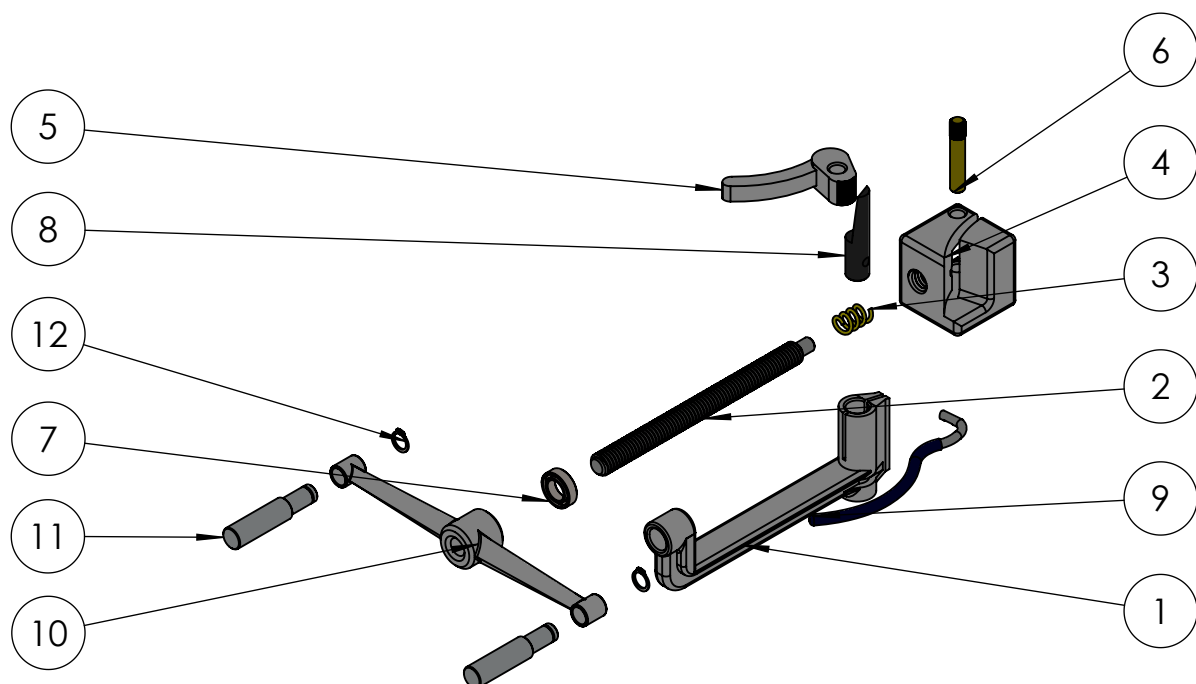
Rua Catarina Goossen 111 | Curitiba-Paraná | Brasil | CEP 81830-050 | Fon +55 (41) 3085-5243

[www.globalmaq.ind.br](http://www.globalmaq.ind.br) | [contato@globalmaq.ind.br](mailto:contato@globalmaq.ind.br)

## DESCRIÇÃO DO PRODUTO | PRODUCT DATA

Maquina para Cinta de Aço  
FUSIMEC

CÓD.: MCA00020150



Nº do item	Descrição do componente	Código da peça	QTD.
1	Corpo FSC Ferro Fundido Nodular	MCA00020151	1
2	Rosca 12.7 W SAE 1020 ZC	MCA00020152	1
3	Mola Gatilho ZC	MCA00020153	1
4	Suporte Gatilho FSC Ferro Fundido Nodular	MCA00020154	1
5	Gatilho FSC Ferro Fundido Nodular	MCA00020155	1
6	Eixo Gatilho FSC SAE 1020 ZC	MCA00020156	1
7	ISO 15 RBB - 2812 - 14,SI,NC,14_68		1
8	Faca FSC SAE 1045 TMP	MCA00020157	1
9	Cabo de Corte FSC SAE 1020 ZC	MCA00020158	1
10	Cabo FSC Ferro Fundido Nodular	MCA00020159	1
11	Cabo Giratório AL 6063-T6	MCA00020160	2
12	Truarc 5160-39 - S0.394		2

### Global Máquinas Equipamentos e Ferramentas LTDA

Rua Catarina Goossen 111 | Curitiba-Paraná | Brasil | CEP 81830-050 | Fon +55 (41) 3085-5243

[www.globalmaq.ind.br](http://www.globalmaq.ind.br) | [contato@globalmaq.ind.br](mailto:contato@globalmaq.ind.br)