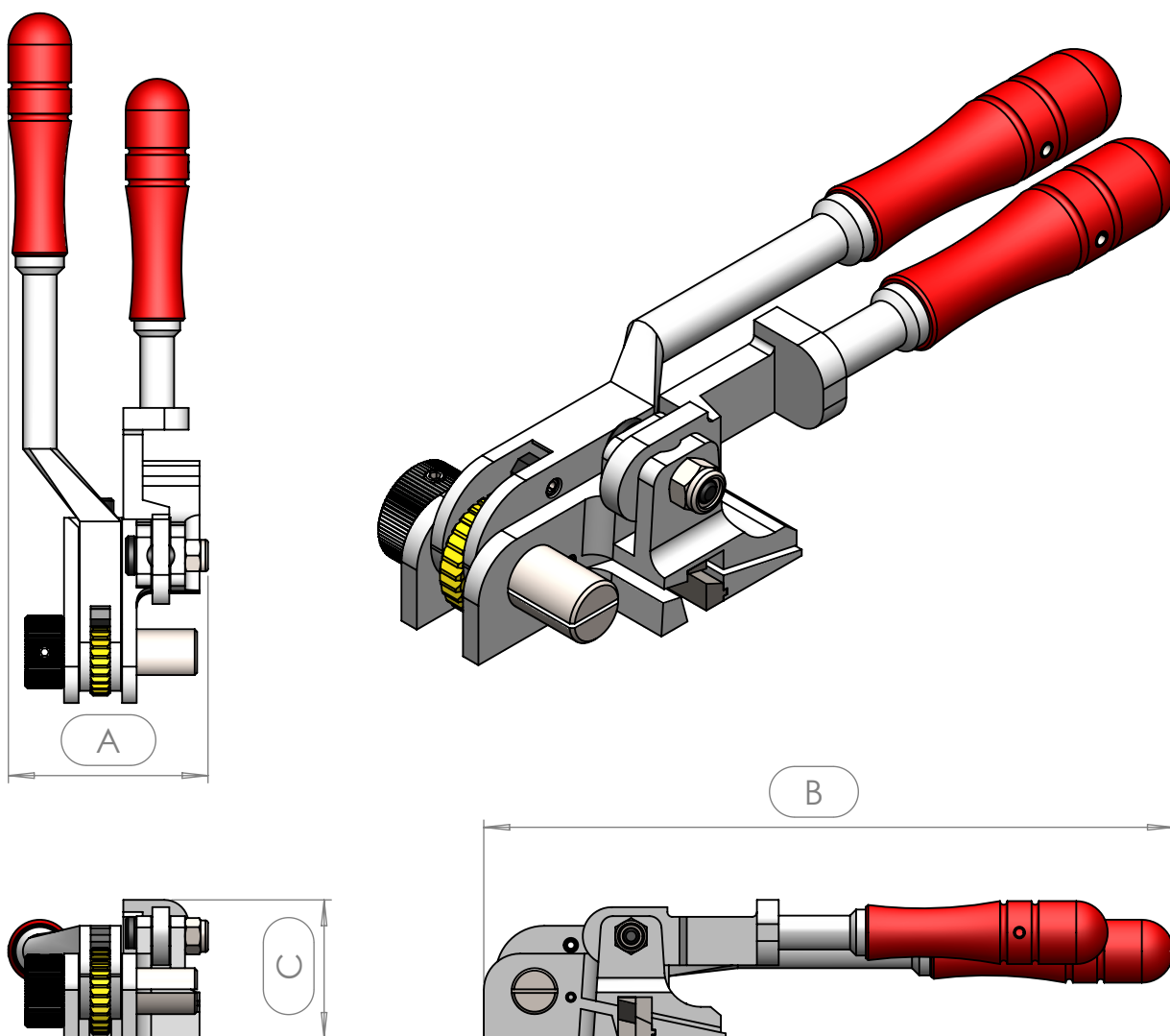


## DESCRIÇÃO DO PRODUTO | PRODUCT DATA

Máquina para cinta de aço  
ERIBAND

CÓD.: MCA000300ERB



### DADOS TÉCNICOS

Composição	SAE 1045, SAE 304, Ferro Fundido Nodular e Polipropileno
Dimensão	
A) Largura	85 mm
B) Comprimento	285 mm
C) Altura	60 mm
Peso por peça (kg)	1.50 kg

### CÓDIGO DO PRODUTO

Máquina para cinta de  
aço ERIBAND

**MCA000300ERB**

### TECHINCAL DATA

Composition	SAE 1045, SAE 304, Nodular Cast Iron e Polypropylen
Size	
A) Width	85 mm
B) Length	285 mm
C) Height	60 mm
Weight per element	1.50 kg

### ORDER CODE

Máquina para cinta de  
aço ERIBAND

**MCA000300ERB**

**Global Máquinas Equipamentos e Ferramentas LTDA**

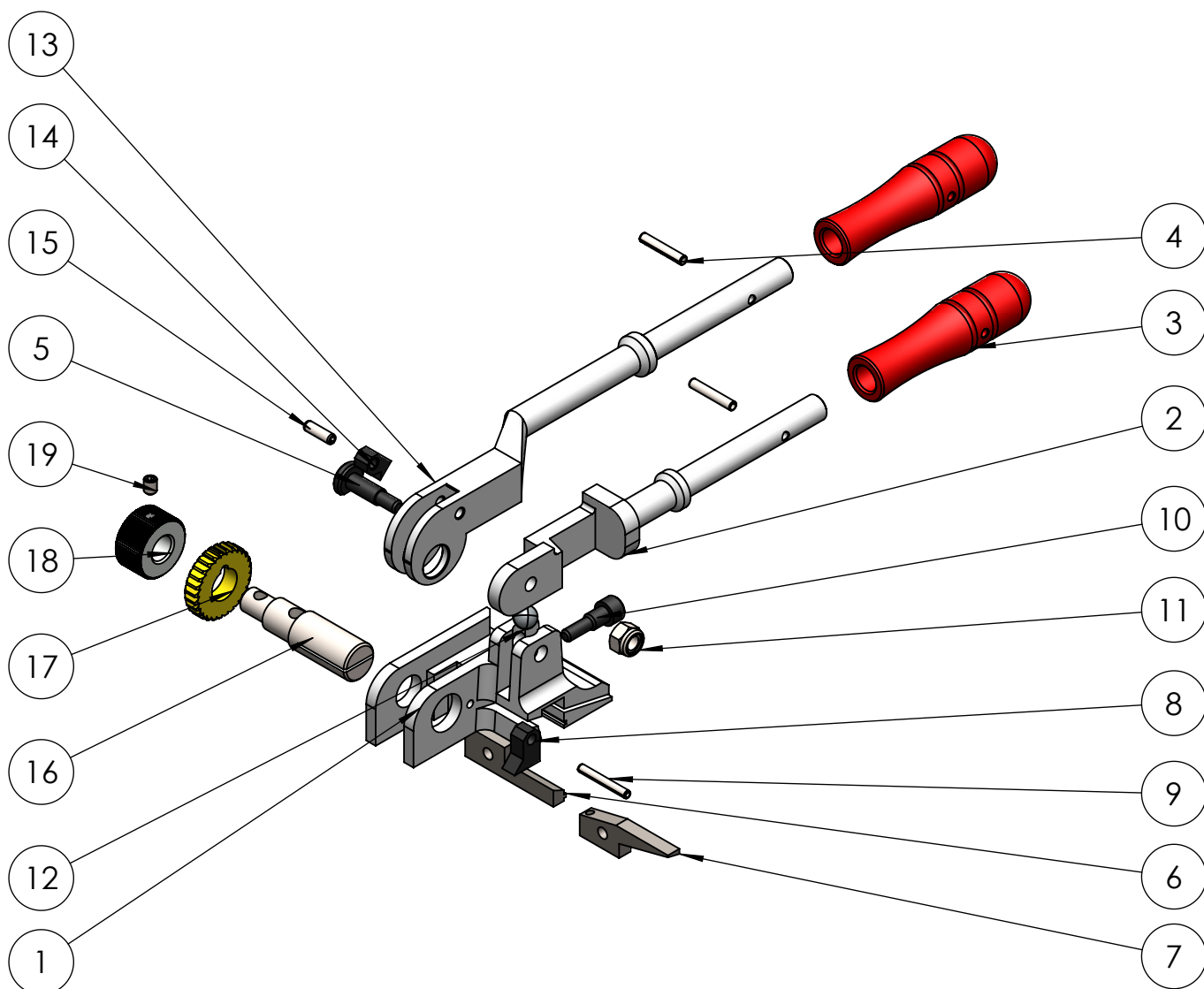
Rua Catarina Goossen 111 | Curitiba-Paraná | Brasil | CEP 81830-050 | Fon +55 (41) 3085-5243

[www.globalmaq.ind.br](http://www.globalmaq.ind.br) | [contato@globalmaq.ind.br](mailto:contato@globalmaq.ind.br)

## DESCRIÇÃO DO PRODUTO | PRODUCT DATA

Máquina para cinta de aço  
ERIBAND

CÓD.: MCA000300ERB



Nº do item	Descrição do componente	Código da peça	QTD.
1	Corpo ERB Aço Fundido Nodular	MCA00010214ND	1
2	Cabo de Corte ERB Aço Fundido Nodular	MCA00010232ND	1
3	Cabo 9.53 UG VRM	CB000953VRM	2
4	ISO 13337 - 4.5 x 26 - St		2
5	Parafuso Cabeça Chanfrada M6 ERB	MCA00010235	1
6	Faca Fixa ERB SAE 1045 TMP	MCA00010233TMP	1
7	Faca Móvel ERB SAE 1045 TMP	MCA00010234TMP	1
8	Trava CRP ERB SAE 1045 TMP	MCA00010236TMP	1
9	Spring Pin ISO 8752 - 4 x 30 - St		1
10	Parafuso Allen M8 ERB	MCA00010237	1

**Global Máquinas Equipamentos e Ferramentas LTDA**

Rua Catarina Goossen 111 | Curitiba-Paraná | Brasil | CEP 81830-050 | Fon +55 (41) 3085-5243

[www.globalmaq.ind.br](http://www.globalmaq.ind.br) | [contato@globalmaq.ind.br](mailto:contato@globalmaq.ind.br)

## DESCRIÇÃO DO PRODUTO | PRODUCT DATA

Máquina para cinta de aço  
ERIBAND

CÓD.: MCA000300ERB



Nº do item	Descrição do componente	Código da peça	QTD.
11	ISO 10512-M8x1.0-N		1
12	Esfera de Aço 3/8"		1
13	Cabo da Catraca ERB Aço Fundido Nodular	MCA00010242	1
14	Trava CB ERB SAE 1045 TMP	MCA00010239	1
15	Spring Pin ISO 8752 - 5 x 16 - St		1
16	Eixo Catraca ERB SAE 304	MCA00010241	1
17	Engrenagem Catraca ERB SAE 1045 ZC	MCA00010240	1
18	Haste Recartilhada ERB SAE 1045 TMP	MCA00010238	1
19	ISO 4029 - M6 x 8-N		1

### Global Máquinas Equipamentos e Ferramentas LTDA

Rua Catarina Goossen 111 | Curitiba-Paraná | Brasil | CEP 81830-050 | Fon +55 (41) 3085-5243

[www.globalmaq.ind.br](http://www.globalmaq.ind.br) | [contato@globalmaq.ind.br](mailto:contato@globalmaq.ind.br)